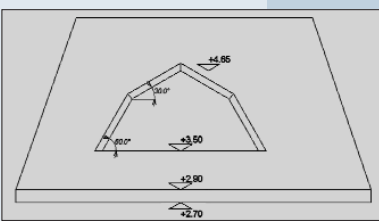


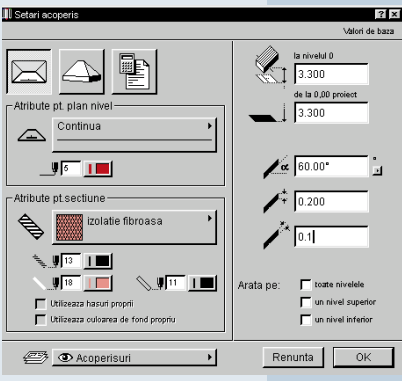
Generarea lucarnelor - intersectarea automată a planurilor de acoperiș în ArchiCAD

O întrebare frecvent apărută în proiectare este generarea cât mai ușoară a lucarnelor. Prin exemplul următor dorim să vă prezentăm o soluție rapidă și eficientă, aplicabilă în majoritatea cazurilor.

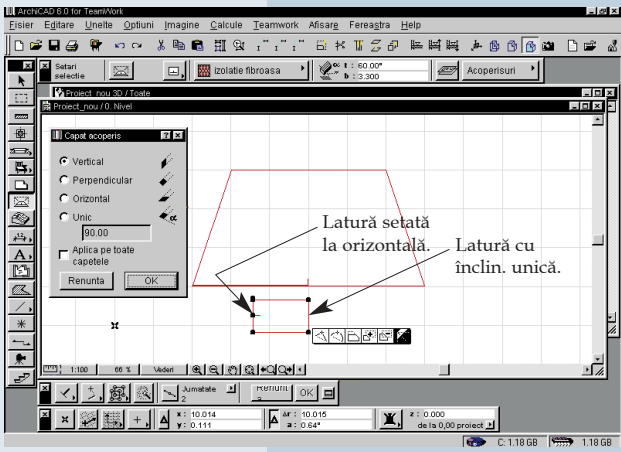
Presupunem că este generat deja planul principal de acoperiș și totodată considerăm fixe câteva cote ale lucarnei pe care dorim să-o construim Fig.1.



1. Generați primul plan de acoperiș pentru lucarnă cu unealta Acoperiș dreptunghiular și utilizați setările din Fig. 2.

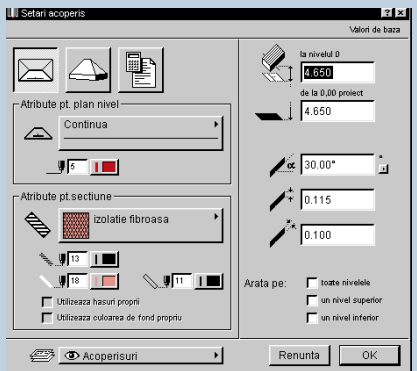


Alegeți planul de acoperiș nou definit și setați capătul inferior în poziție orizontală, iar capătul superior la unghi unic.

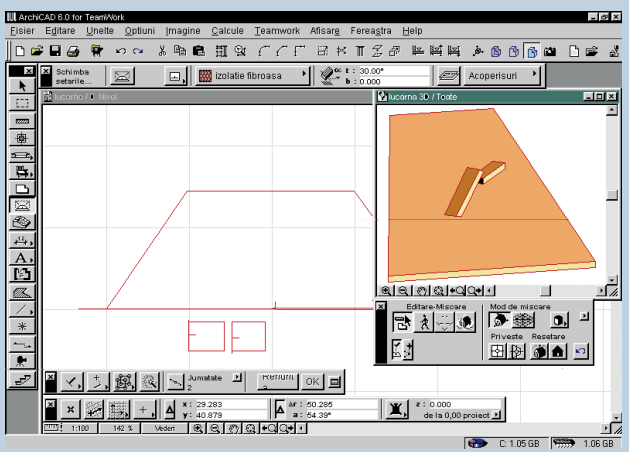


2. Generați al doilea plan dreptunghiular urmând setările din

Fig. 4.,

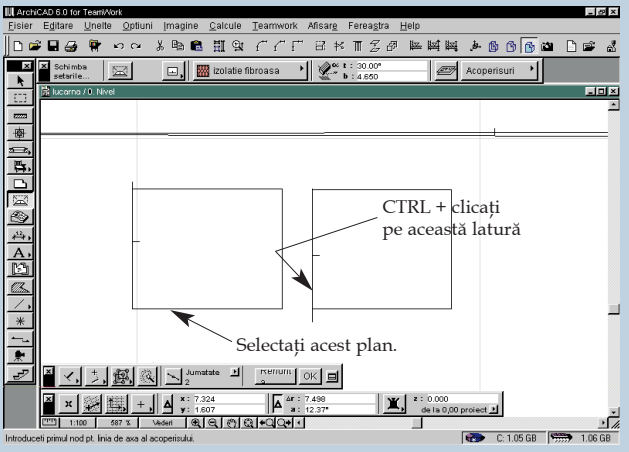


după care modificați capătul inferior în poziție de unghi unic Fig.5.



3. Generați intersecția automată a celor două planuri dreptunghiulare în modul următor:

- selectați planul inferior și determinați poziția liniei de intersecție dintre cele două planuri (CTRL+clिकाți pe latura învecinată a celuiilalt); Fig.6.

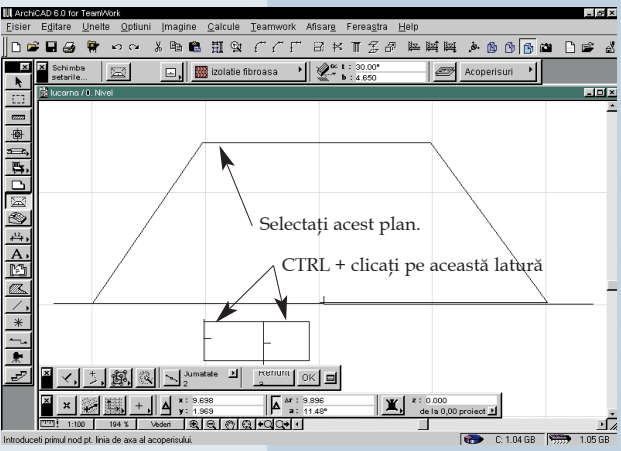


Introduceți primul nod pe l. linia de axa al acoperisului.

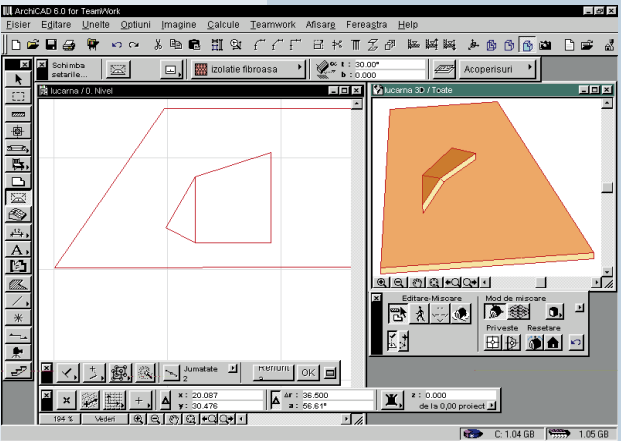
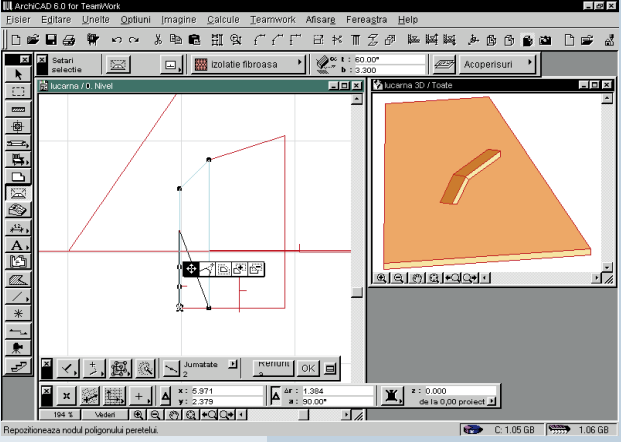
- repetați pasul anterior, selectând planul superior și apăsați CTRL + clickați pe latura planului inferior.

4. Printr-o metodă identică determinați intersecția lucarnei cu planul principal de acoperiș:

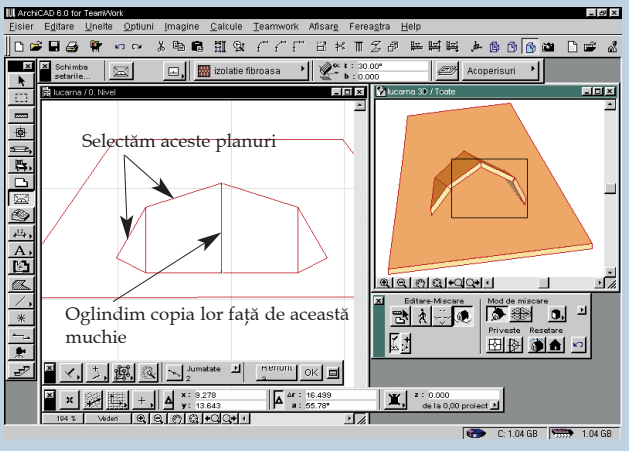
- selectați planul principal și apăsând pe CTRL + clickați pe rând laturile marcate în figura Fig. 7.



5. Selectați pe rând planurile lucarnei și modificați conturul lor după cerințe Fig. 8, 9.



6. Selectați cele două planuri ale lucarnei și oglindimți copia lor față de latura marcată în Fig. 10.



7. Selectați planul principal de acoperiș și tăiați în el golul dorit sub lucarna deja introdusă (pentru tăierea golurilor în planuri de acoperiș, vedeți Ghidul de Utilizare ArchiCAD).

